

# 细“质”入微



纤维导光束

# 纤维导光束

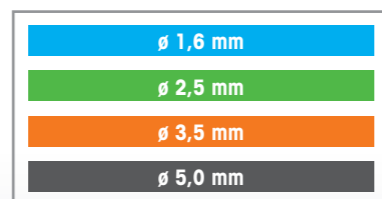
细“质”入微

Richard Wolf 导光束。照明功能有助于简化操作、高效组织和保留资产价值。



“直插式”接头

- 德国制造的高性能玻璃纤维材质
- 内窥镜和导光束之间为快速“直插式”精确连接
- 可靠的抗扭结保护设计，可多次循环使用
- 一目了然。导光束和内窥镜采用标准化色标
- 可与光源端的彩色识别环配合用于匹配电缆槽等。
- 导光束通过适当的适配器与不同制造商的光源和内窥镜兼容



创新性彩色编码系统

## 通过色标快速匹配

RICHARD WOLF 的创新色标系统可以快速准确地为内窥镜匹配正确直径的导光束。这种独特的识别形式可避免组件匹配中的错误。通过彩色环可快速确定导光束的纤维束直径是否与内窥镜匹配。

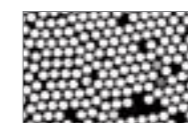


## *fusion*

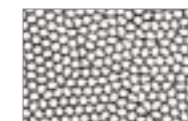
### 通过融合导光束获得

#### 更多光线

大功率光源需通过融合电缆实现。光源端的融合玻璃纤维具有绝佳的耐温性并可将光传输率提高 20%。融合光纤是一项特别有益的投资，符合内窥镜照明的最高标准。



含粘性填充料的标准导光束







*fusion*  
含粘性填充料的标准导光束

保护套提供抗扭结保护，实现最佳卫生特性



## 新型光纤

纤维导光束套件	内窥镜上的颜色标识	纤维束直径和色标	长度	订单号	无适配器的订单号
 <p>套件包括： 纤维导光束、适配器投光器光源端 (8095.07) 和适配器内窥镜端 (809509)</p> <p>* 可不含适配器单独订购 Die Lichtleiter können auch ohne Adapter bestellt werden. Adapter zum Anschluss an Fremdprodukte bieten wir separat an (siehe unten).</p>		1,6 mm	1,8 m	806616181	80661618*
			2,3 m	806616231	80661623*
			3,0 m	806616301	80661630*
		2,5 mm	1,8 m	806625181	80662518*
			2,3 m	806625231	80662523*
			3,0 m	806625301	80662530*
		3,5 mm	1,8 m	806635181	80663518*
			2,3 m	806635231	80663523*
			3,0 m	806635301	80663530*
		5,0 mm	2,3 m	806650231	80665023*
			3,0 m	806650301	80665030*
			3,5 m	806650351	80665035*

## *Fusion* 耐高温融合导光束

Fusion 耐高温融合导光束	内窥镜上的颜色标识	纤维束直径和色标	长度	订单号	无适配器的订单号
 <p>套件包括： 纤维导光束、适配器投光器光源端 (8095.07) 和适配器内窥镜端 (809509)</p> <p>* 可不含适配器单独订购 <i>Fusion</i> 导光束，其与同种适配器兼容。</p>		5,0 mm	2,3 m	806550231	80655023*
			3,0 m	806550301	80655030*
			3,5 m	806550351	80655035*

## 光纤适配器

用于连接下列制造商的光源：

Wolf, Stryker..... 8095.07	
Storz	无需适配器
Olympus..... 8096.811	

用于连接下列制造商的内窥镜：

Wolf..... 809509	
Storz, Stryker, Olympus..... 807001	
ACMI, Circon, Henke-Sass-Wolf..... 807002	

