

蓝光所至 · 精准洞见



System blue 光动力诊断系统

全球首款LED 蓝光镜成像系统
提高早期膀胱癌病变检出率、降低复发率

System blue

蓝光镜成像的全新标准

早期发现是膀胱肿瘤治疗的首要前提。为此 20 多年来，我们的蓝光镜成像系统一直致力于简单化与安全性。

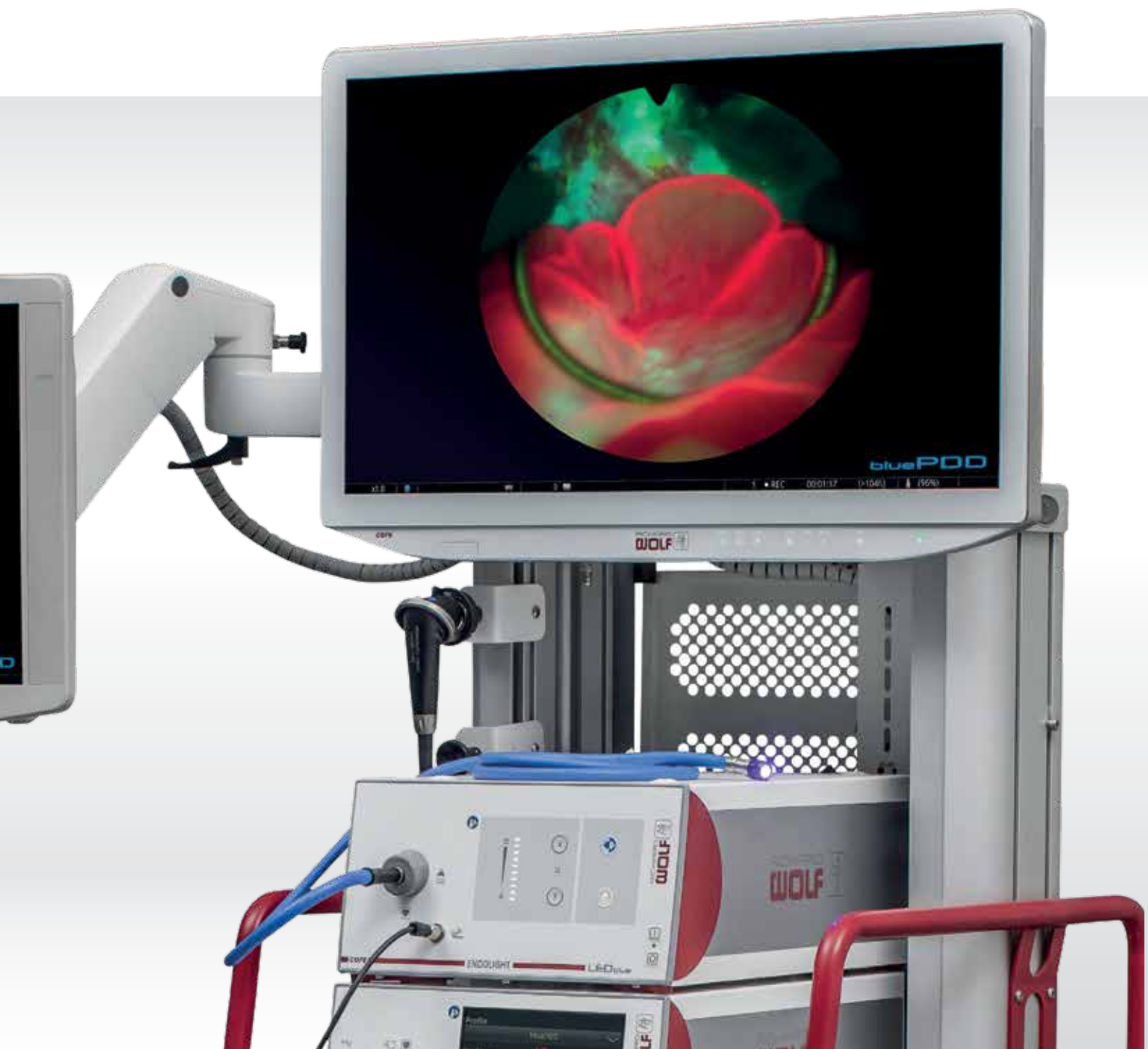
System blue表明蓝光镜成像系统开发已提升至全新水平，提供更为清晰以及更高色彩对比度的图像。



创新性与独特性

Richard Wolf System blue将创新组件整合到蓝光系统，用于肿瘤的早期诊断和治疗。

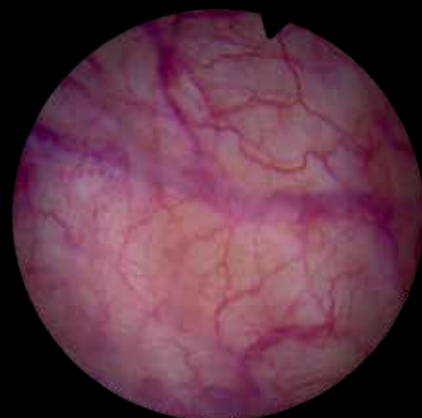
- **ENDOLIGHT LED blue:** 首款基于 LED 的蓝光光源，提供最高色彩对比度，肿瘤分化更清晰
- **可高温高压灭菌荧光专用导光束**
- **ENDOCAM Logic HD:** 摄像机控制主机，两种不同蓝光模式 - bluePDD 和 bluePDD 色彩对比
- **PENDUAL blue:** 复合多功能摄像头，用于膀胱镜和切除术
- **PANOVIEW blue 内窥镜:** 新型光纤设计改进了光传输率，延长了使用寿命



无所遁形

在常规膀胱镜检查中，膀胱癌由于呈表面生长或扩张极小，很容易被忽略。

白光下的
原位癌



ENDOLIGHT LED_{blue}

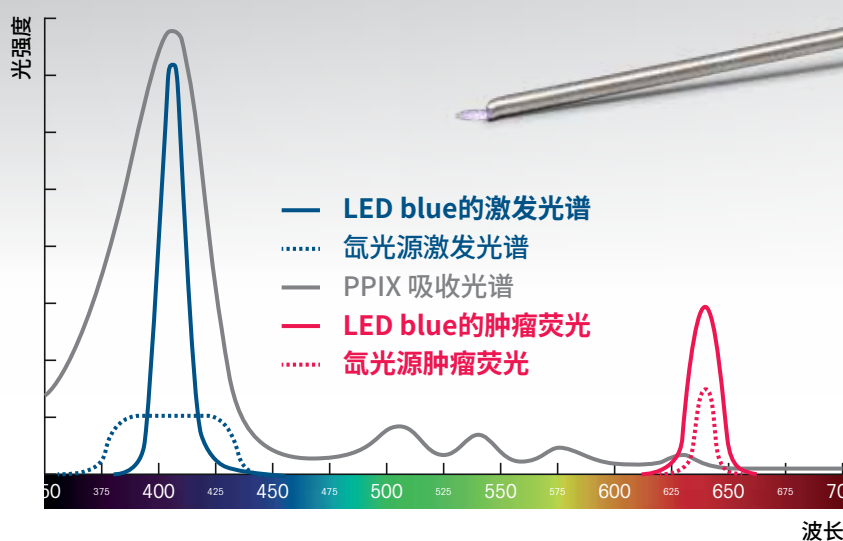
最强光线, 最好效果

ENDOLIGHT LED blue是全球首款采用创新型 LED 技术的蓝光光源。

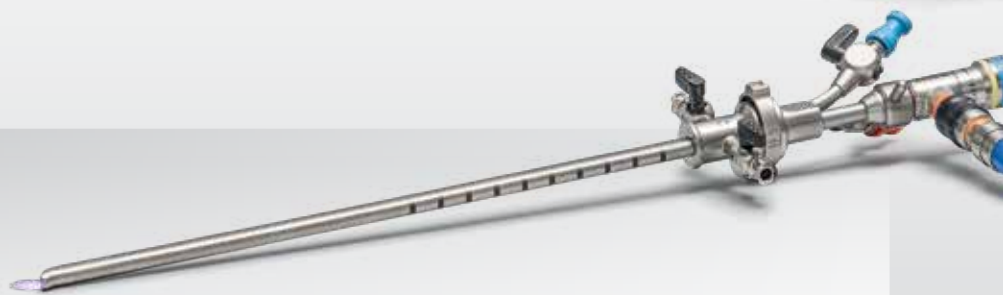
荧光发射光谱, 达到蓝光所用造影剂的显影带。通常, 其产生的肿瘤荧光强度远高于氙光源。

这样可呈现具有更高对比度的图像, 从而更好地鉴别恶性肿瘤和健康的组织。它能够使检查部位的图像更明亮、更自然。

- 全球首款基于 LED 的蓝光光源
- 性能输出可媲美 300 瓦氙灯亮度
- 光源几乎不会衰减
- 最高的色彩对比度, 实现肿瘤组织的最佳鉴别
- 也可使用于白光内窥镜检查



与氙灯技术的比较表明, LED blue的发射带与基于 PPIX (原卟啉 IX) 的造影剂的主吸收带密切相关。这导致更强的肿瘤荧光产生。





如需了解用户评价和其他信息，
请访问我们的网站：

systemblue.richard-wolf.com



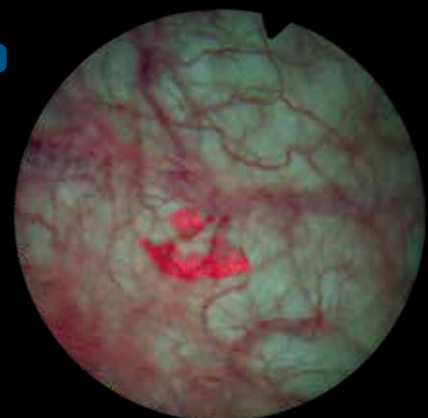
“在白光模式下，高清图像让肿瘤的区别十分简单。使用不同的blue PDD 模式也可明显对比区分。总而言之，我可以这样说，这是我们迄今为止取得的巨大实质性进步。”

Michael Straub 医学博士 // 德国慕尼黑伊萨右岸医院泌尿外科和泌尿系结石治疗主任，高级管理医师

蓝光所至 • 精准洞见

bluePDD

在blue PDD 模式下，肿瘤组织的色彩明显比周围健康组织更醒目，更易区别。膀胱壁的健康部分颜色淡，对比强烈，可很好地呈现肿瘤组织。



System blue

创新系统的独特组件



“System blue最突出的一点是其更高的图像照明:这让我能够在蓝光模式下连续操作,在临床上十分确定地完全切除所有肿瘤。”

Gerson Lüdecke 医学博士 // 高级管理医师, 德国吉森泌尿外科、小儿泌尿外科和男科医院和诊所, 泌尿肿瘤科/医学肿瘤治疗科主任

ENDOCAM Logic HD

最新一次软件更新后, 我们的高分辨率摄像机控制主机在同类产品中最先具有两种不同蓝光镜成像模式。

- 两种特殊成像模式:
“bluePDD” 和
“bluePDD 色彩对比”
- 高分辨率, 更明亮
- 软件更新后的蓝光镜成像:
设备组合易于升级



Pendual blue摄像头

- 可在0° 和 90°间进行切换, 可作为摆动式摄像头在切除术中使用
- 膀胱肿瘤可以在蓝光下完全切除
- 也可用于白光内窥镜操作而不受限制

PANOVIEW blue 内窥镜

新型光纤设计和特殊的极亮耦合器系统可呈现明亮的图像并具有更长的使用寿命。

- 高清内窥镜，呈现逼真明亮的图像
- 改进了光传输率
- 更长的使用寿命
- 也可用于白光内窥镜而不受限制



“根据自己的经验，我可以
说，图像质量的每一次改善，
都会提高肿瘤组织的可识别
性，提高治疗的成功率。对患
者很有利。”

Shahrokh F. Shariat, 医学博士 //
维也纳医科大学泌尿外科和综合癌症
中心，维也纳综合医院

blue专用纤维导光束

Richard Wolf 另一款创新产品：

我们的高柔性蓝光导光束可高温高压灭菌而不受任何限制。

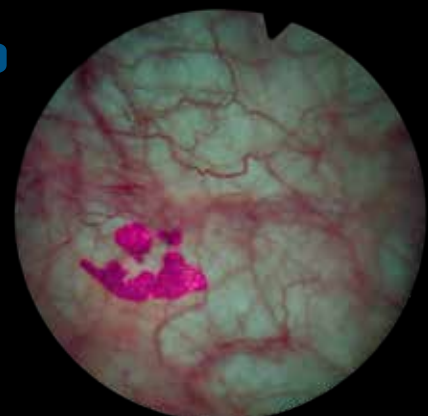
- 可高温高压灭菌！荧光应用的创新技术
- 创新导光束设计，实现更好的传输
- 高柔性导光束
- 也可用于白光内窥镜而不受限制



蓝光所至 • 精准洞见

bluePDD
Color Contrast

blue PDD 色彩对比模式呈现具有更强区分的图像，品红色
使荧光对比度明显。



System blue

系统概述

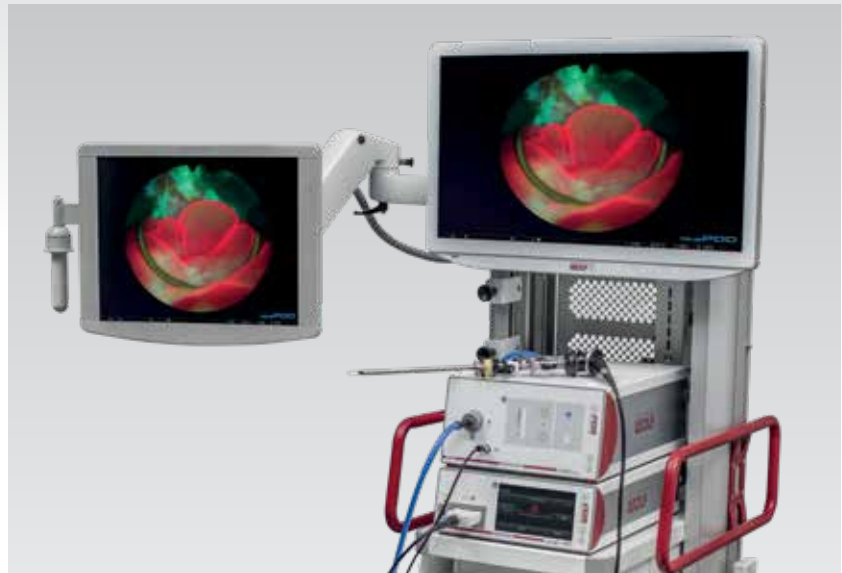
光源

ENDOLIGHT LED blue,
全套产品

包括:

ENDOLIGHT LED blue光源
(5165001), 电源线
(244003), 跳接线缆, RJ45
(72325378)..... **51650011**

blue专用导光束, 套件纤维束直
径 3.5 mm, 长度 2.3 m
(80673523)、适配器内窥镜
(809509) **806735231**



摄像系统

ENDOCAM LOGIC 4K 控制

主机套件

包括:

ENDOCAM LOGIC 4K 控制主机
(5525301*), 远程手持遥控器
(5525401), 8 GB USB 闪存记忆
棒 (56540028), CAN BUS 端接
器 (5590989), HDMI / DVI-D 联
锁线缆 3.0 m (103843), 电源线
(244003) **55253011***

*产品系列中的其他型号。

Pendual blue 摄像头

适用于

ENDOCAM **5525833**



显示器

32" LCD 显示器

3840 x 2160 像素 (全高清),
宽x高x深: 650 x 419 x 58
mm,

重量: 8.5 kg **LMD 2765NB**

还包括:

显示器支架 **5370.0190**

内窥镜*

PANOVIEW blue内窥镜

ø 4.0 mm

0° **8650.514**

12° **8654.531**

30° **8654.522**

70° **8650.515**

*欢迎了解“SHARK”电切镜。我们很高
兴为您提供电切镜系列。



扫描代码, 通过互联网了
解System blue的信息。

