

明亮、清晰、真实



**PANOVIEW**  
ULTRA

新一代高分辨率内窥镜



明亮、清晰、真实

**PANOVIEW ULTRA** 配备最新一代高分辨率内窥镜，改进术野光传输，为您提供超高分辨率 4K 图像。新型材料为您带来超出预期的明亮度和清晰度。

### 清晰明了

**PANOVIEW ULTRA** 内窥镜采用超低色散玻璃棒透镜，可控制色差并提高图像质量。

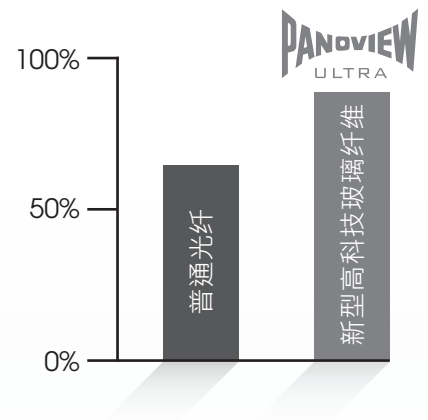
在成像效果方面，不仅图像边缘的锐度得到了极大的提高，同时在宽视场和深焦距上的锐度梯度也得到了平衡。

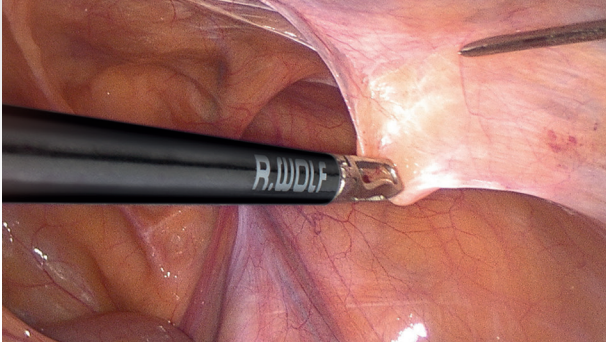
### 明亮如昼

要想在手术中获得超高分辨率的图像，内窥镜必须能够透过尽可能多的光线。

**PANOVIEW ULTRA** 内窥镜内置大量高品质玻璃光纤，与其他光纤技术比，具有更高的光传输率。更多的光纤意味着内窥镜手术部位可以获得更好的照明。

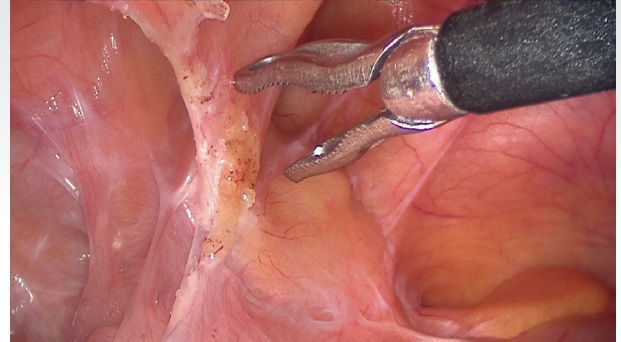
### 经 500 次 高温高压灭菌循环后的光





### 忠实还原

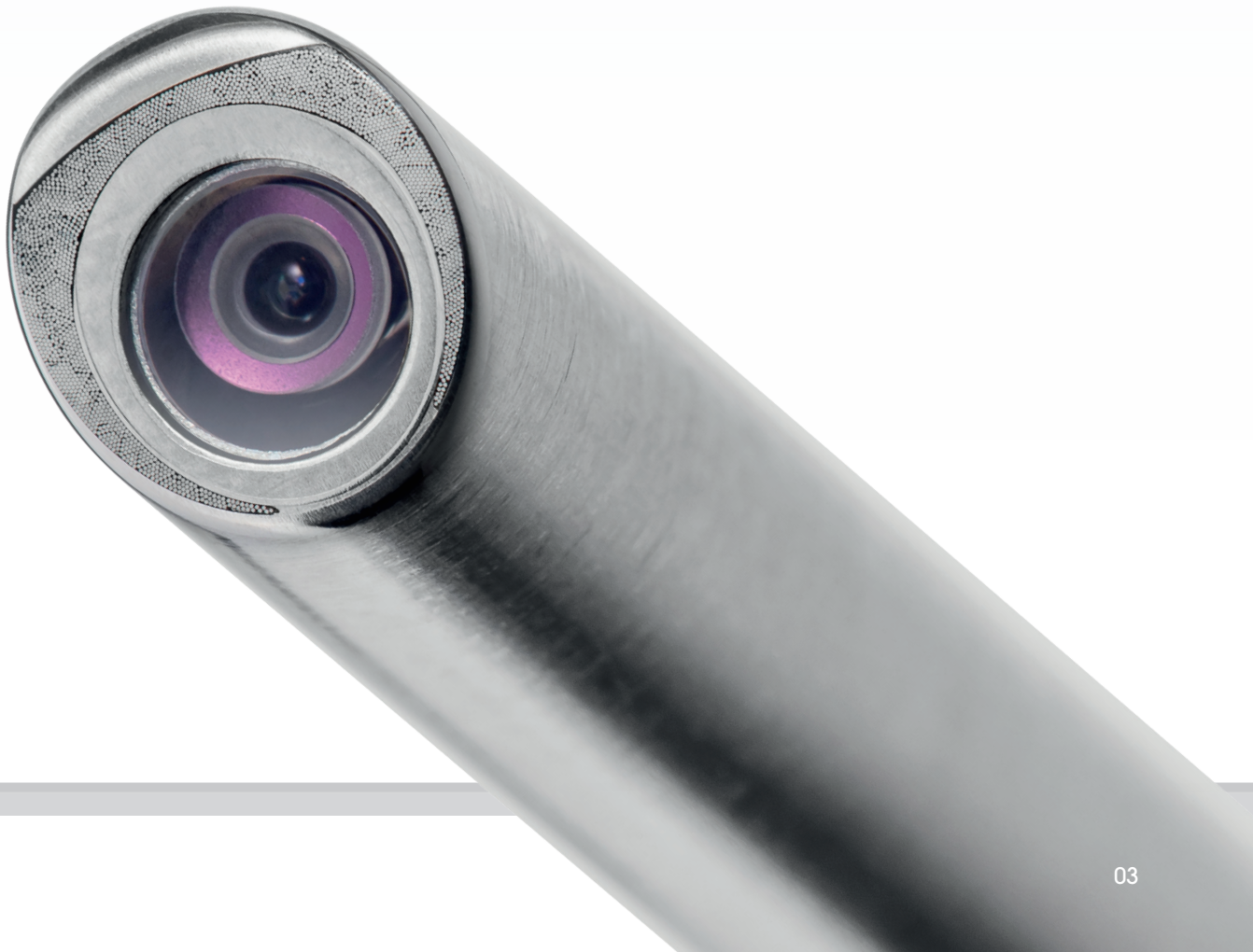
内窥镜可能会造成色差，但 **PANOVIEW ULTRA** 玻璃光纤可保证在白光照射下忠实还原图像，确立图像显色的新基准。



### 操作简单

**PANOVIEW ULTRA** 内窥镜可以搭配所有适用于 10 mm 直径内窥镜的导光束使用。接头上的色标可用于简单直观地将光缆和内窥镜正确匹配。

**PANOVIEW ULTRA** 的光纤不仅可以提供明亮的光线，并且经久耐用。经过详细的后处理测试发现，与普通光纤相比，该内窥镜保持了光传输率的高标准，确保了它在较长使用时间内的高性能。



## 内窥镜

### PANOVIEW ULTRA 内窥镜 · Ø 5.5 mm,

工作长度 mm

0° ..... 8935461

30° ..... 8935462

工作长度 mm

0° ..... 89354416

30° ..... 89354426

### PANOVIEW ULTRA 内窥镜, Ø 10 mm,

工作长度 305 mm

0° ..... 8934461CN

30° ..... 8934462CN

50° ..... 8934463

工作长度 440 mm

0° ..... 89344416

30° ..... 89344426

50° ..... 89344436



## 推荐的导光束

纤维光缆完整套件,

Ø 5.0 mm, 2.3 m 长

包括:

纤维导光束 (80665023),

投光器侧适配器 (8095.07)

及内窥镜侧适配器 (809509) ..... 806650231

融合纤维导光束完整套件,

Ø 5.0 mm, 2.3 m 长

包括:

融合纤维导光束 (80655023),

投光器侧适配器 (8095.07)

及内窥镜侧适配器 (809509) ..... 806550231

## 配件

后处理篮筐,

(长×宽×高) 471 x 59 x 54 mm ..... 38021.111

后处理篮筐,

(长×宽×高) 610 x 59 x 54 mm ..... 38022.111

