

操作简单，应用安全



## 钛夹

无菌、生物相容性缝合夹  
用于经肛门内镜显微手术 (TEM)

# 钛夹

操作简单，应用安全

钛符合最严格的生物相容性和免疫耐受性要求。Richard Wolf 久经考验的缝合夹现推出钛制产品，提升了 Richard Wolf 经肛门内镜显微手术 (TEM) 系统的质量和性能。



## 钛制缝合夹

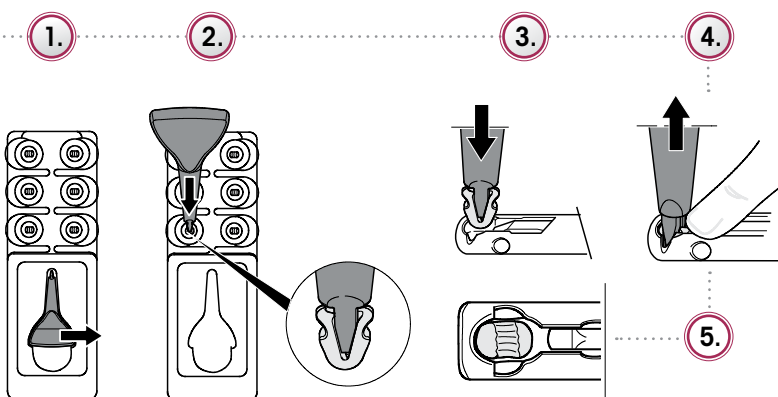
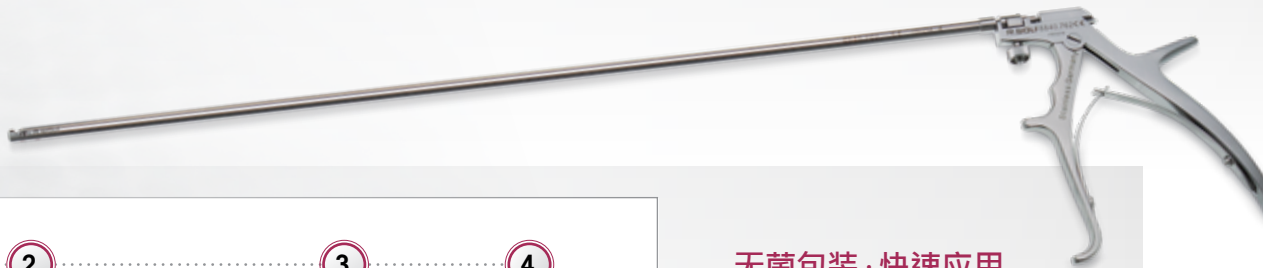
- 生物相容性植入体材料可长期留在人体内
- 缝合夹内表面的特殊形状可以完美抓住缝线

## 操作简单

- 采用新式缝合线夹安装装置，操作应用更加简单
- 无菌包装简化了介入实施前的操作
- “程序包”非常适用于较大缺陷

## 经过验证的应用

已证实可以继续使用来自 Richard Wolf 的精确夹钳 8840.762



## 无菌包装，快速应用

1. 将缝合夹安装装置从包装中取出
2. 使用设备的末端从包装中取出无菌夹
3. 将钛夹压入夹钳的安装腔，直至吻合
4. 拇指轻微施压，将夹固定到位，同时拆除缝合夹安装装置
5. 准备就绪

### 无菌钛夹 ·

每包 10 个 · 无菌包装钛夹 (6 个) · 包括缝合夹安装装置.....4840764